



# **CAP Filière Forêt Bois :** **diagnostic et enjeux**

Comité de pilotage du 27 mars 2007



## **CAP Filière Forêt Bois: diagnostic et enjeux**



- I. Quelques références**
- II. La forêt en région Centre**
- III. La transformation du bois**
- IV. Le bois dans la construction**
- V. Le bois énergie**
- VI. La recherche et la formation**
- VII. Les 4 enjeux majeurs de la filière**



## CAP Filière Forêt Bois: diagnostic et enjeux



### I. Quelques références:

#### La forêt dans le monde:

Pays	Superficie (M d'ha)		Taux de boisement	Part des forêts mondiales
	Terres	Forêts		
Russie	1.689	851	50,4%	22,0%
Bésil	846	532	63,0%	13,8%
Canada	922	245	26,5%	6,3%
Etats-Unis	916	226	24,8%	5,9%
Chine	933	163	17,1%	4,2%
Australie	768	158	20,6%	4,1%
R.D. Congo	227	135	59,6%	3,5%
Indonésie	181	105	58,4%	2,7%
Ensemble des 8 pays	6.482	2.415	37,3%	62,5%
Reste du Monde	5.566	1.442	22,0%	37,5%
<b>Total</b>	<b>12.048</b>	<b>3.857</b>	<b>32,0%</b>	<b>100 %</b>
Dont Europe (UE)	460	155	34,0%	4,02%
Dont France	55	17	31,1%	0,44%
Dont région Centre	3,9	0,9	23%	0,02%

3 862 millions d'ha

32% des terres émergées

230 fois la forêt française

62% des forêts dans 8 pays

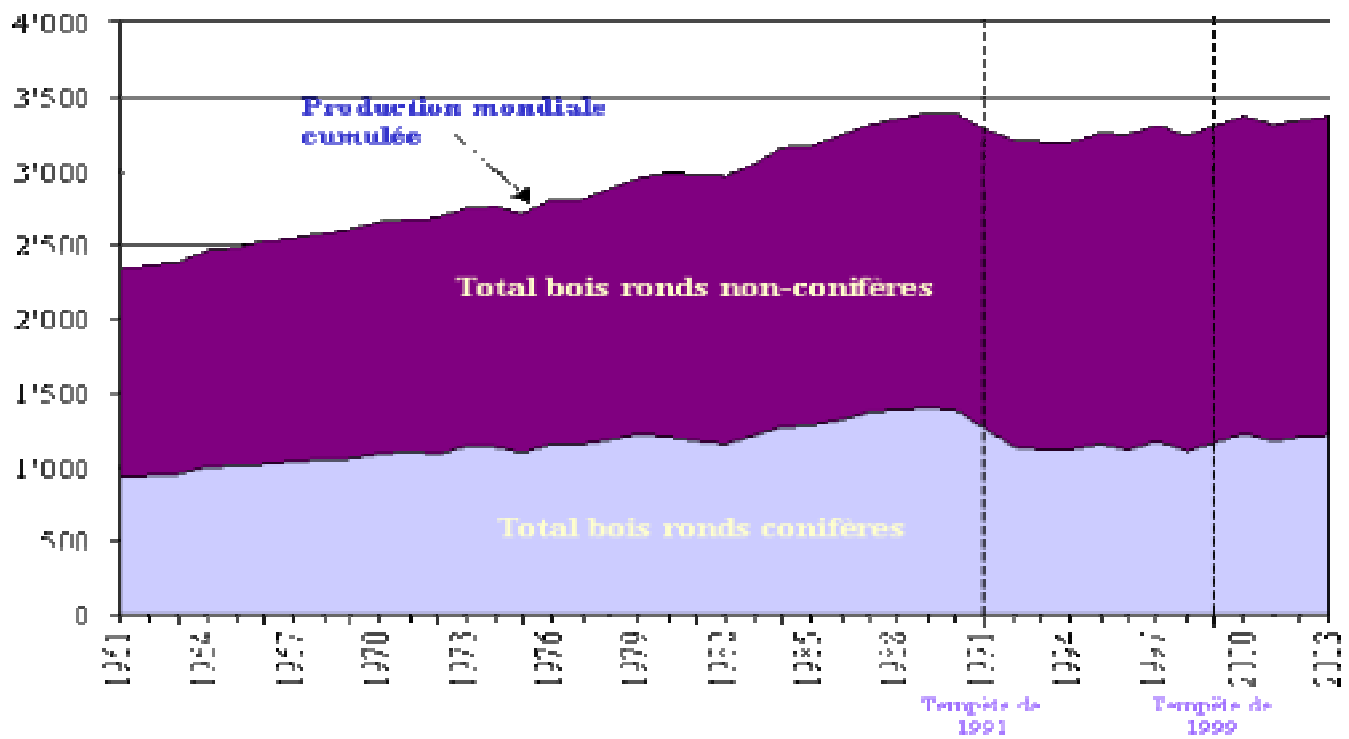
Comité de pilotage du 27 mars 2007



# CAP Filière Forêt Bois: diagnostic et enjeux



Production forestière croissante : 3,4 MM m<sup>3</sup>/an  
 4,0 MM m<sup>3</sup> /an en 2010  
 60% de feuillus



Comité de pilotage du 27 mars 2007



## CAP Filière Forêt Bois: diagnostic et enjeux



Utilisations:

50% de bois de feu

50% de bois ronds industriels

FIGURE 55

Production mondiale de bois rond

En millions de m<sup>3</sup>

4 000  
3 500  
3 000  
2 500  
2 000  
1 500  
1 000  
500  
0

63 65 67 69 71 73 75 77 79 81 83 85 87 89 91 93 95 97 99 01 03

Bois rond industriel  
Combustible ligneux

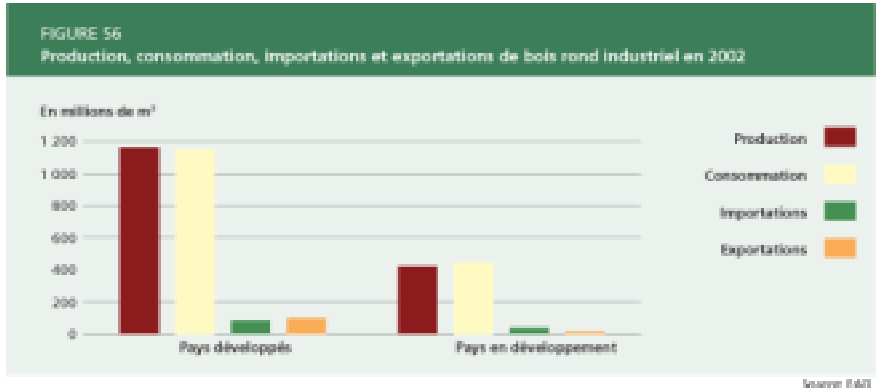


Source: FAO

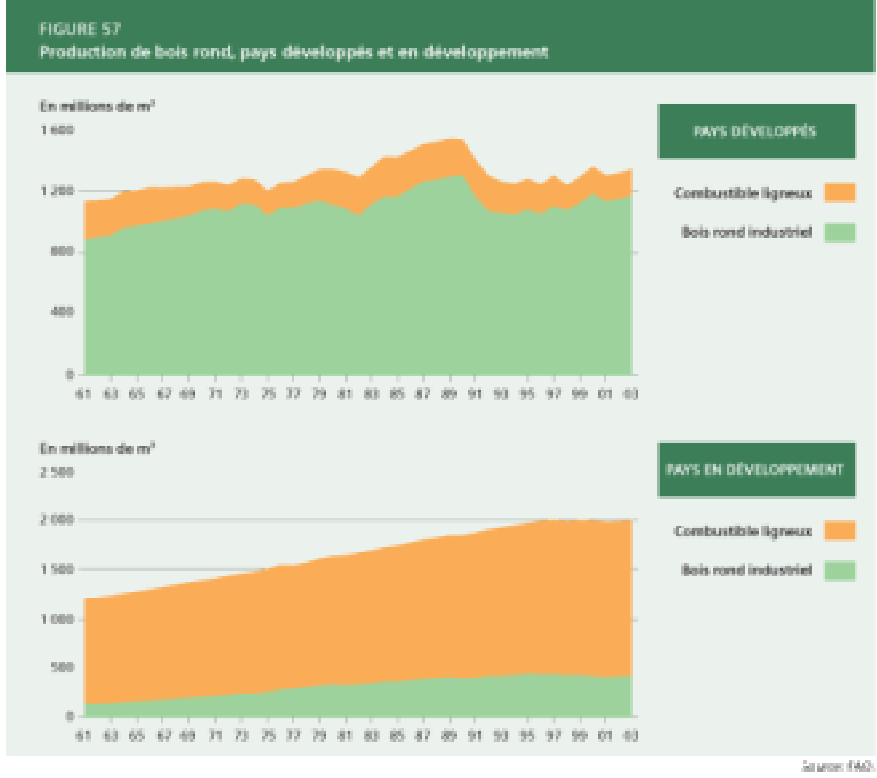
Comité de pilotage du 27 mars 2007



# CAP Filière Forêt Bois: diagnostic et enjeux



Bois pour l'industrie consommés et fournis à 70% par les pays développés



Comité de pilotage du 27 mars 2007



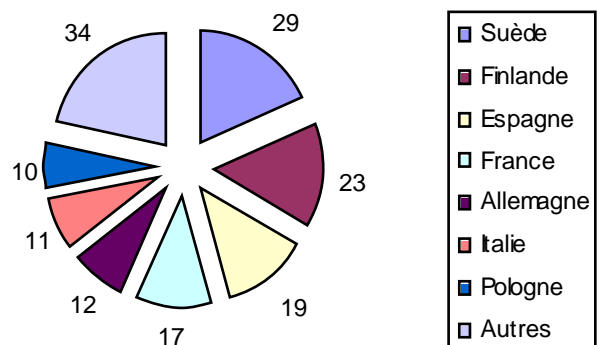
## CAP Filière Forêt Bois: diagnostic et enjeux



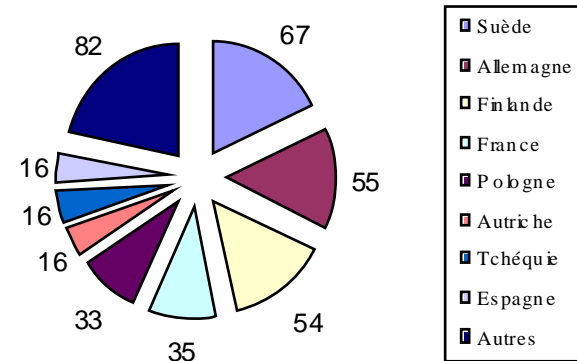
En Europe:

La forêt : 155 millions d'ha  
 Récolte en 2004: 375 millions de m<sup>3</sup>  
 Filière Forêt Bois: 3,5 millions d'emplois  
 (50% pour l'ameublement) 75 MM€ de chiffre d'affaires

**Surfaces forestières en Europe (Mha)**



**Récolte 2004 en Europe (Mm<sup>3</sup>)**



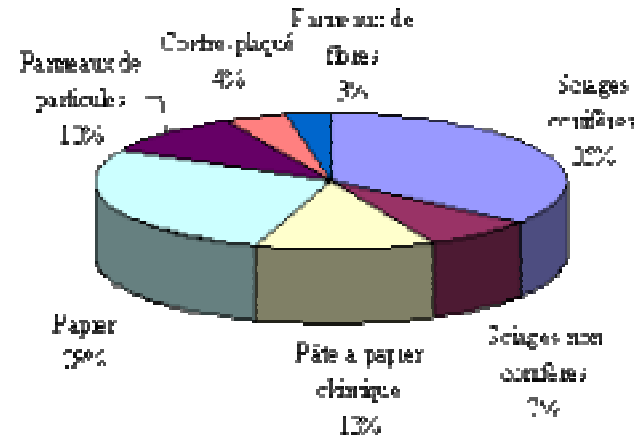
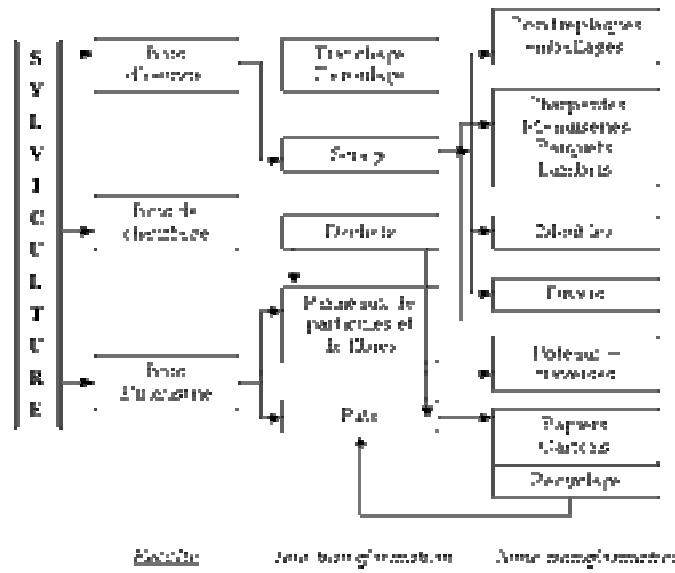


# CAP Filière Forêt Bois: diagnostic et enjeux



## En France:

La forêt: 17 millions d'ha  
 La récolte 2004: 35 millions de m3  
 Filière forêt bois: 550 000 emplois  
 100 000 entreprises



Comité de pilotage du 27 mars 2007



## CAP Filière Forêt Bois: diagnostic et enjeux



### II. La Forêt et la récolte en région Centre:

La Forêt: 900 000 ha, + 2 000 ha/an depuis 100 ans

80% de feuillus, 65% de chêne, 2% de peuplier

L'accroissement: 5 260 000 m<sup>3</sup>/an

La récolte en 2004: 1 578 000 m<sup>3</sup> commercialisés

dont 934 000 m<sup>3</sup> feuillus (59%) dont 101 000 m<sup>3</sup> peuplier

644 000 m<sup>3</sup> résineux (41%)

Dont 720 000 m<sup>3</sup> de bois d'œuvre (46%)

858 000 m<sup>3</sup> de bois d'industrie (54%)

Le bois de feu: 1 416 000 m<sup>3</sup>

Total récolte: 2 994 000 m<sup>3</sup>

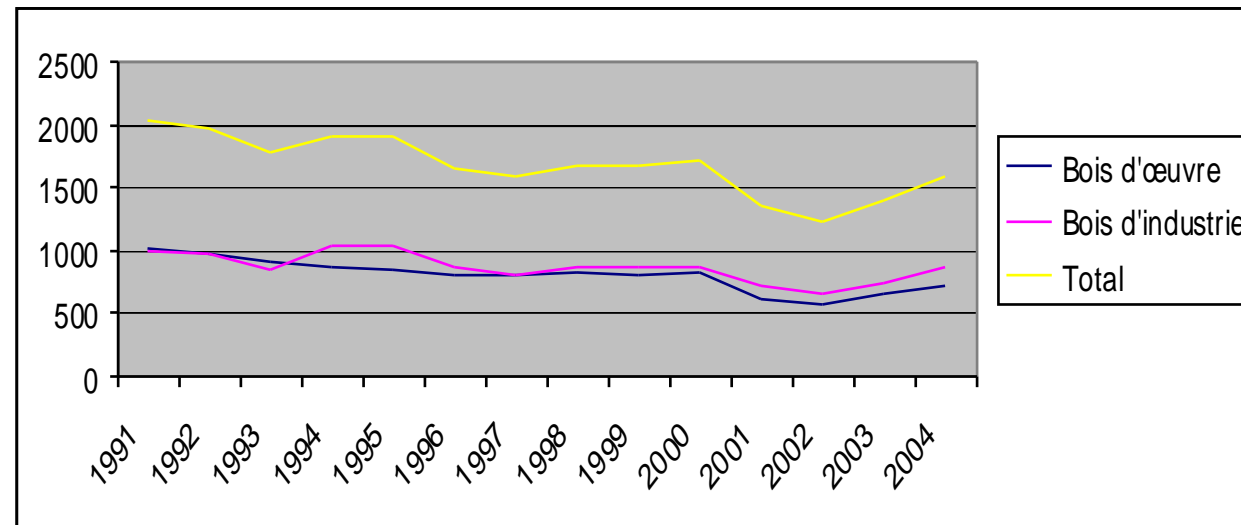
Prélèvement: 57% de l'accroissement annuel



## CAP Filière Forêt Bois: diagnostic et enjeux



### Evolution de la récolte commercialisée:



### Prix de vente:

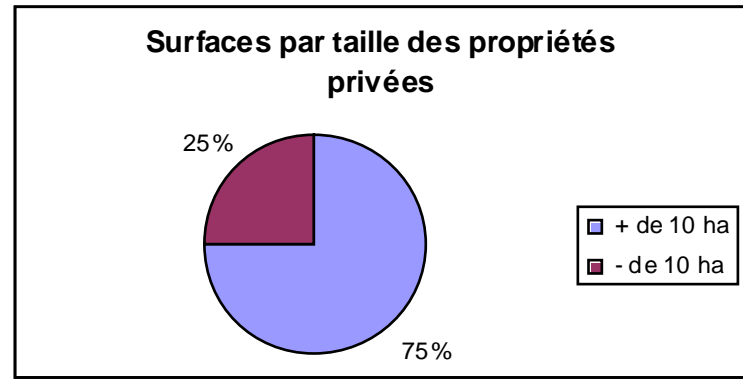
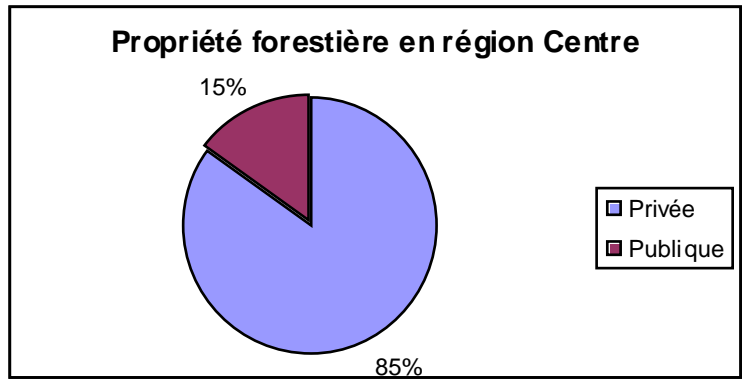
- ils ont retrouvé leurs niveau d'avant 1999 sauf peuplier
- baisse du prix moyen en € constant de 30% depuis 1981 en résineux et en feuillus



# CAP Filière Forêt Bois: diagnostic et enjeux

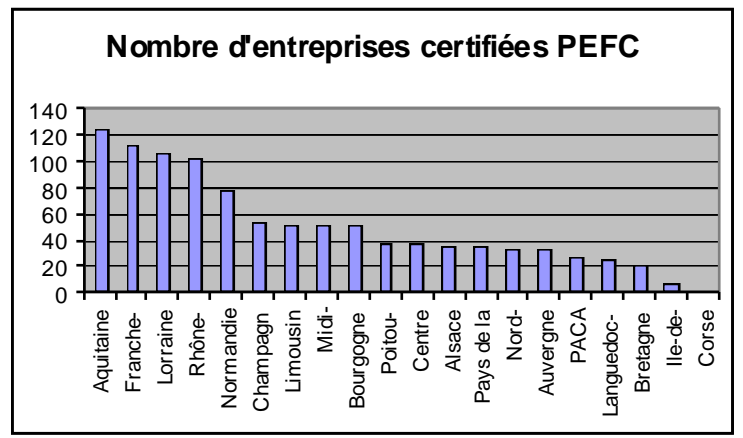
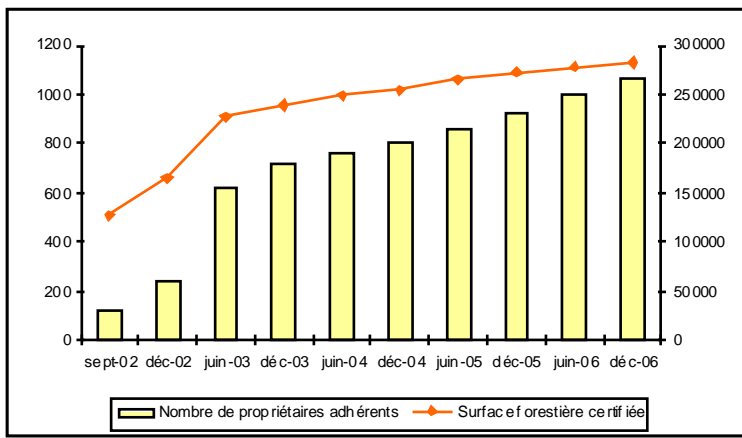


## La propriété forestière:



La certification forestière: 282 479 ha certifiés (32%)

1058 propriétaires, 36 entreprises



Comité de pilotage du 27 mars 2007



## CAP Filière Forêt Bois: diagnostic et enjeux

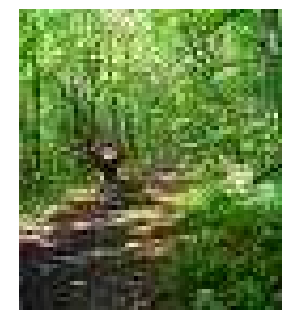
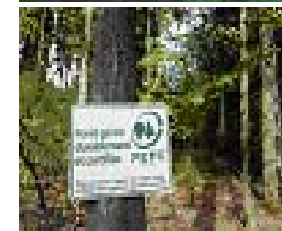
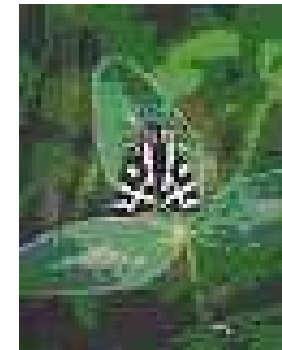
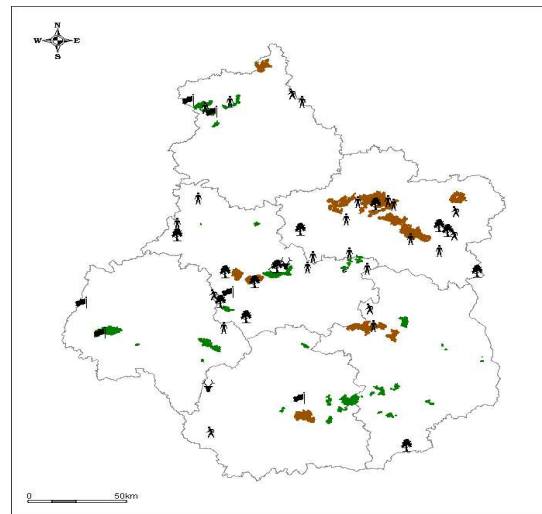
### Forêt et environnement:

principal réservoir de biodiversité  
 pas d'engrais, de pesticide, d'irrigation  
 800 ZNIEFF régionales  
 stockage de CO<sub>2</sub>: 124 Mt (hors sol)  
 filtration, épuration de l'eau.

### Rôle social de la forêt:

130 000 ha de forêt publique  
 12 parcs forestiers, 2 parcs animaliers,  
 17 lieux d'accueil, 6 sites remarquables  
 très nombreux promeneurs

6 parcours d'aventure  
 110 000 chasseurs,





## **CAP Filière Forêt Bois: diagnostic et enjeux**



### **Les travaux forestiers et la récolte:**

**872 emplois**

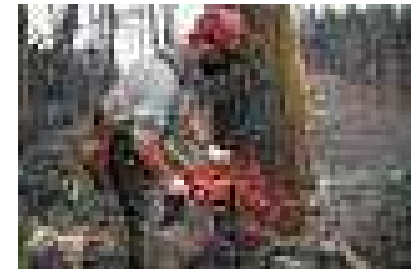
**435 entreprises**

**Pénurie de main d'œuvre**

**Faible mécanisation**

**Investissements lourds**

**BTFC: structure d'accompagnement**





## CAP Filière Forêt Bois: diagnostic et enjeux



### Atouts de la forêt et des entreprises de travaux forestiers:

- ❖ une ressource importante, diversifiée, de qualité, bien gérée
- ❖ un accroissement important supérieur à la récolte (57%)
- ❖ une topographie favorable, une récolte aisée
- ❖ une situation économique favorable, une demande de matières premières renouvelables et stockant du CO<sub>2</sub> en forte hausse
- ❖ un matériau qui répond aux critères de développement durable
- ❖ des entreprises et des hommes ayant un bon savoir faire
- ❖ une structure d'appui efficace.



## CAP Filière Forêt Bois: diagnostic et enjeux



### Les limites de la forêt et des entreprises de travaux forestiers:

- ❖ une ressource difficile à mobiliser, une forêt privée morcelée
- ❖ des propriétaires plus intéressés par la chasse que par la sylviculture
- ❖ une pression cynégétique mettant en cause le renouvellement des peuplements forestiers
- ❖ des contraintes administratives, peu d'aides publiques
- ❖ une desserte forestière insuffisante et inadaptée
- ❖ une incertitude sur les changements climatiques et leurs conséquences: que planter avec quelle sylviculture ?
- ❖ peu d'entreprises de travaux et récolte, peu de vocations
- ❖ une moyenne d'âge élevée, un personnel difficile à renouveler
- ❖ une mécanisation peu adaptée
- ❖ un statut de bûcheron précaire
- ❖ une capacité de transformation de la filière faible: 44% du bois d'œuvre est transformé hors région.



## CAP Filière Forêt Bois: diagnostic et enjeux



### Les enjeux de la forêts et des entreprises de travaux forestiers:

#### 1. Mobiliser le ressource

- ❖ Faciliter l'accès à la ressource (desserte forestière)
- ❖ Informer, former et motiver les propriétaires
- ❖ Soutenir les entreprises de travaux forestiers: installation, travail en réseau, regroupement, recrutement, investissements, conseil
- ❖ Adapter les machines pour développer la mécanisation,

#### 2. Développer la transformation régionale

- ❖ Organiser et sécuriser les approvisionnements
- ❖ Développer la certification PEFC

#### 3. Développer la ressource

- ❖ Mieux appréhender et préparer les changements climatiques
- ❖ Mieux planter, diversifier, TCR



# CAP Filière Forêt Bois: diagnostic et enjeux



## III. La transformation du bois

### La première transformation :

40 scieries :

243 000 m<sup>3</sup>/an de sciage, 1200 emplois

18 merranderies: chêne 1er choix

1 fabricant de panneaux: Kronofrance

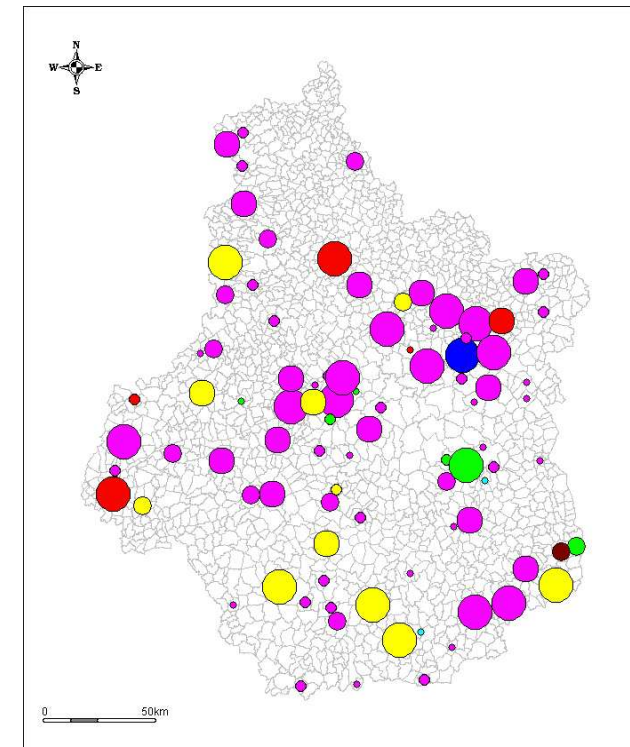
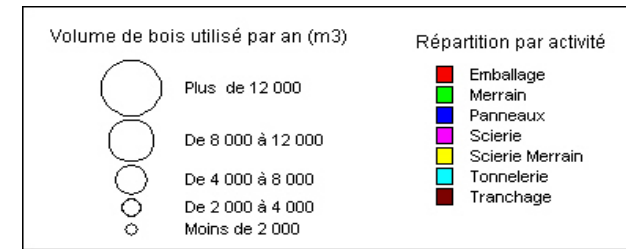
1 250 000 t/an de bois, 400 personnes,

3 parqueteries: plus de 300 salariés dont

250 à la Parqueterie Berrichonne

4 entreprises d'emballage peuplier:

40 000 m<sup>3</sup> de bois, 120 salariés



Comité de pilotage du 27 mars 2007



## CAP Filière Forêt Bois: diagnostic et enjeux



### La deuxième transformation:

Ameublement: plus de 5 000 emplois en région Centre  
53 entreprises industrielles avec 3 275 salariés  
196 ébénistes  
204 agenceurs  
933 commerces de meuble



Papier carton: 50 entreprises issues de groupes, 4 000 emplois



## **CAP Filière Forêt Bois: diagnostic et enjeux**



### **Atouts de la transformation en région Centre :**

- ❖ une ressource forestière importante et de qualité
- ❖ une position centrale et une bonne accessibilité
- ❖ des marchés porteurs dans la construction
- ❖ un meuble haut de gamme performant et exportateur
- ❖ des entreprises performantes dans chaque secteur

### **Les limites de la transformation en région Centre :**

- ❖ un approvisionnement difficile
- ❖ un personnel difficile à recruter
- ❖ une faible industrialisation
- ❖ une valeur ajoutée et une rentabilité souvent faible
- ❖ une concurrence très rude



## CAP Filière Forêt Bois: diagnostic et enjeux



### Les enjeux de la transformation :

- ❖ mobiliser la ressource, fiabiliser les approvisionnements
- ❖ renforcer les entreprises en industrialisant et diversifiant (capacité de production, d'investissement, approvisionnements, BFR, vente, recrutement)
- ❖ former aux métiers
- ❖ innover: recherche, innovation liée à la production forestière (qualité et quantité de biomasse produite), qualité des produits transformés, séchage, 2ème transformation, écoconception, design, fonctionnalités. Recherche appliquée.
- ❖ développer PEFC, enjeu marketing fort dont les effets commencent à se faire sentir.
- ❖ trouver une dynamique et des synergies entre entreprises
- ❖ communiquer pour développement commercial et notoriété.

Comité de pilotage du 27 mars 2007



## CAP Filière Forêt Bois: diagnostic et enjeux



### IV. Le bois dans la construction :

Menuiseries, escalier : 1 200 entreprises, 3 000 emplois

Charpentiers: 500 entreprises, 1 500 emplois

Constructeurs maison bois: 74 entreprises, 1 500 emplois

Architectes bois: 120

BET bois: 10

Marché: 5 à 6% du bâtiment, 350 maisons/an, bâtiments publics,...

Favorisé par le prix des énergies, la prise de conscience environnementale

Production de produits pour le bâtiment à développer.



## CAP Filière Forêt Bois: diagnostic et enjeux



### Atouts du bois dans la construction:

- ❖ \_matériau renouvelable, peu énergivore, qui stocke du CO2
- ❖ réglementation thermique favorable
- ❖ industrialisation aisée des technologies bois
- ❖ marché porteur en neuf, réhabilitation, extension, surélévation
- ❖ des entreprises qualifiées avec de belles réalisations
- ❖ quelques entreprises industrielles dynamiques
- ❖ artisans soutenus dans leurs développement par les négoce
- ❖ des architectes et des pavillonneurs intéressés



## CAP Filière Forêt Bois: diagnostic et enjeux



### Les limites du bois dans la construction:

- ❖ formation technique insuffisante, manque de personnel
- ❖ faible taille des entreprises pas assez industrialisées, artisans
- ❖ gestion des chantiers plus technique que pour les autres matériaux
- ❖ parts de marché faibles autours de 5%
- ❖ réglementation trop contraignante (termites, PLU, POS)
- ❖ culture bois des habitants et élus faible
- ❖ approvisionnement en bois souvent extra régional et pas facile



## CAP Filière Forêt Bois: diagnostic et enjeux



### Les enjeux du bois dans la construction:

- ❖ améliorer la maîtrise des technologies par la formation
- ❖ favoriser l'industrialisation des entreprises
- ❖ réhabiliter l'architecture bois traditionnelle et les expressions contemporaines pour développer la demande
- ❖ utiliser les bois régionaux, favoriser la transformation régionale



## CAP Filière Forêt Bois: diagnostic et enjeux



### V. Le bois énergie en région Centre:

**Bois bûche:** une consommation importante: 2 361 000 st (CEREN 2001)

**Granulés:** combustible cher et rare, 2 producteurs en région

**Connexes de scierie:** 30 000 tonnes utilisées en BE

**Déchets Industriels Banaux:** Bois 2 R, Boisynergie

**Plaquettes forestières:** gisement important, difficile à mobiliser, prix élevé

**Chaufferies collectives ou industrielles:** peu développées sauf Kronofrance

19 collectives, 22 industrielles, 100 projets dont 20 en construction.



## CAP Filière Forêt Bois: diagnostic et enjeux



### Atouts du bois énergie en région Centre:

- ❖ renouvelable, abondant, des qualités environnementales reconnues
- ❖ marché potentiel important, en hausse, usage rural traditionnel, intérêt urbain et collectif
- ❖ intéresse des clients et des producteurs, image qui s'améliore
- ❖ prix souvent compétitifs
- ❖ matériels performants et esthétiques, alimentation automatique possible
- ❖ structuration de l'approvisionnement déjà opérationnelle
- ❖ soutien de la Région Centre et de l'ADEME



## CAP Filière Forêt Bois: diagnostic et enjeux



### Limites du bois énergie:

- ❖ une ressource dispersée difficile à mobiliser en grandes quantités
- ❖ un produit peu valorisé (prix et image)
- ❖ un prix de revient élevé (plaquette forestière et granulés)
- ❖ un marché « familial » prépondérant
- ❖ professionnalisation incomplète de la filière
- ❖ un investissement élevé
- ❖ peu de chaufferies automatiques en région
- ❖ une structure de distribution qui reste fragile
- ❖ un très gros utilisateur et concurrent, Kronofrance



## CAP Filière Forêt Bois: diagnostic et enjeux



### Les enjeux du bois énergie:

- ❖ mobiliser la ressource
- ❖ professionnaliser les entreprises de récolte et commercialisation, les BET et les chauffagistes
- ❖ fiabiliser et mettre en valeur la qualité des combustibles
- ❖ valoriser leur prix
- ❖ soutenir la réalisation des projets de chaufferies automatiques
- ❖ faire émerger de nouveaux projets



## CAP Filière Forêt Bois: diagnostic et enjeux



### VI. Recherche et formation:

**Recherche:** un pôle national sur la forêt:

INRA, ONF, CEMAGREF, IDF, DSF, Université, IFN

**ResoNat**, un cluster sur les ressources sol-eau-forêt en démarrage qui associe CNRS, BRGM, IFEN...

Des réponses à apporter sur de grands enjeux de la filière forêt bois : changements climatiques, productivité forestière, cultures dédiées, TCR, biorémédiation, biodiversité, développement durable...

**Formation:** 32 établissements liés à la filière.

Une demande très forte des entreprises.

Coordination, travail en réseau, adaptation aux besoins des entreprises et à leurs perspectives à 10 ans.

Comité de pilotage du 27 mars 2007



## CAP Filière Forêt Bois: diagnostic et enjeux



### VII. Quatre enjeux majeurs partagés par la filière forêt bois

#### 1. Mobiliser la ressource

- ❖ Améliorer la desserte forestière
- ❖ Mécaniser à bon escient les travaux et la récolte
- ❖ Former et informer les sylviculteurs

#### 2. Développer, renouveler la ressource et la sylviculture

- ❖ S'adapter aux changements climatiques
- ❖ Améliorer l'adéquation essence station
- ❖ Diversifier les plantations

#### 3. Soutenir le développement des entreprises de la filière

- ❖ Soutenir les entreprises de travaux forestiers et de transformation
- ❖ Favoriser l'industrialisation des entreprises
- ❖ Innover : inciter à une recherche appliquée, à l'innovation
- ❖ Maîtriser les technologies
- ❖ Utiliser les bois régionaux
- ❖ Soutenir et faire émerger des projets de chaufferie au bois

#### 4. Coordonner et favoriser les liens amont-aval dans la filière



## **CAP Filière Forêt Bois: diagnostic et enjeux**



**Merci de votre attention**

**Comité de pilotage du 27 mars 2007**