



Ventes de Bois ONF 2014



- Le Subdray, le 18 février 2014
- Rouillon, le 27 février 2014
- Lamotte-Beuvron, le 29 avril 2014
- Le Subdray, le 17 juin 2014
- Lamotte-Beuvron, le 23 juin 2014
- Dun-sur-Auron, le 17 septembre 2014
- Cérilly, le 7 octobre 2014
- Montamisé, le 10 octobre 2014
- Lamotte-Beuvron, le 22 octobre 2014
- Le Subdray, le 12 novembre 2014

Sommaire :

Page 2 – Données générales

Page 3 – Classement des bois façonnés chêne de l'ONF

Page 4 – Prix du chêne (sur pied et bord de route)

Page 5 – Prix des bois d'industrie en fonction des essences (feuillus durs, tendre et divers)

Page 6 – Prix des résineux (par essence)

Données générales

Volumes mis en vente :

	Total mis en vente	Total vendu	Volume moyen	Prix moyen
Bois d'œuvre Chêne sur pied	438 350 m ³	395 855 m ³	1.63 m ³	83.87 €/m ³
Bois d'œuvre Chêne bord de route	14 813 m ³	14 118 m ³	1.16 m ³	271.08 €/m ³
Bois d'œuvre Résineux sur pied	19 352 m ³	18 690 m ³	1.10 m ³	31.88 €/m ³
Bois d'œuvre Résineux bord de route	152 m ³	85 m ³	1.69 m ³	77.61 €/m ³
Bois d'industrie (vente à l'UP)	77 928 m ^{3a}	68 827 m ^{3a}	/	12.07 €/m ^{3a}

Type de vente : 97 % du bois d'œuvre a été mis en vente sur pied et 3 % bord de route (abattu, façonné, débardé).
7 % des lots ont été vendus à l'unité de produit.

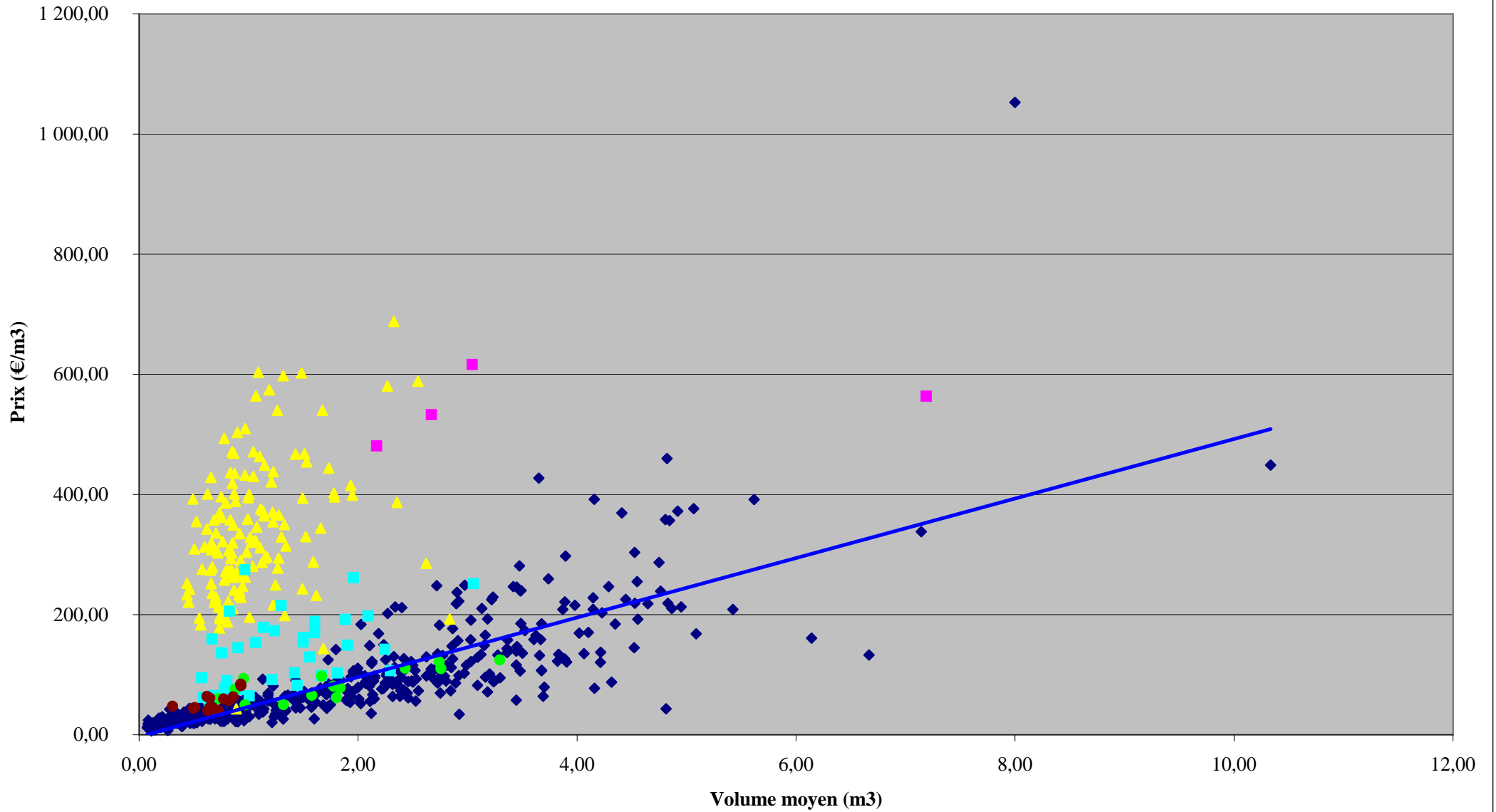
Invendus : 10 % des lots soit 9 % du volume.

Lieu : 57 % des lots proviennent de la région Centre-Val de Loire.

	A	B1	B2	C1	C2	D	Observations
Longueur	≥ 3,00 m	≥ 2,20* m	≥ 2,20* m	≥ 2,00 m	≥ 3,00 m	≥ 2,00 m	
Diamètre fin bout en cm	60 cm	35 cm si aubier ≤ 3 cm 38 cm si aubier > 3 cm		35 cm	25 cm	25 cm	
Courbure simple	≤ 1 cm par m	≤ 1 cm par m	≤ 5 cm par m	≤ 3 cm par m	≤ 1 cm/m pour les Ø 2B ≤ 2 cm/m pour les 3A et ≤ 3 cm/m pour les 4A et 4B ≤ 5 cm/m pour les Ø 5 et +		Courbure complexe exclue
Largeur d'accroissement et largeur d'aubier fin bout	Indifférentes						
Picot, broussin, galle, nœud sain et rose ≤ 4 cm	Exclus	1 seule de ces singularités par 1,00m	1 seule de ces singularités par 1,00 m pour les Ø 4A et - ou 1 par 1,00 m sur 1/2 circonférence pour les Ø 4B et +	5 de ces singularités maximum par 2,00 m et jusqu'à 10 picots par 1,00m	Sans limitation		Ces singularités ne se cumulent pas sur une seule et même grume . Elles sont exclusives les unes par rapport aux autres
Nœud sain > 4 cm	Exclus	1 seul ≤ 10 cm admis avec réfaction	Exclus	1 nœud ≤ 10 cm maximum par 2,00 m	2 nœuds ≤ 10 cm maximum par m	Sans limitation	
Nœud noir adhérent	Exclus	Exclus	1 ≤ 1,5 cm maximum par m	Exclus	1 nœud ≤ 4 cm maximum par 2,00 m	Sans limitation	
Nœud noir non adhérent et cocard	Exclus	Exclus	Exclus	Exclus	1 cocard maxi par 3,00 m	1 maximum par 2,00 m	
Chèvre	Exclue	Exclue	Exclue	Exclue	Sans limitation		
Graisse	Exclue	Simple ≤ 30 cm admise	Simple ≤ 30 cm admise	Sans limitation			
Fibre torse	≤ 5 cm par m	≤ 5 cm par m	≤ 8 cm par m	≤ 5 cm par m	≤ 8 cm par m	Sans limitation	
Gélivure	Exclue	Exclue	1 seule avec bourelet sain	Exclue	1 seule avec bourelet sain sur les Ø 6A et +		
Roulure de cœur	Exclue	≤ 5 cm	≤ 1/3 central	≤ 5 cm	≤ 15% du Ø pour Ø à la culée ≥ 45 cm		
Cadranure	Exclue	Exclue	Admise pour Ø à la culée ≥ 45 cm	Exclue	Exclue	Exclue	
Lunure	Exclue	Exclue	Exclue	Exclue	Admise pour Ø à la culée ≥ 45 cm		
Chêne brun	Exclus	Exclus	Admis si ≤ 1/5 central	Exclus	Admis si ≤ 1/3 central	Exclus	
Méplat, cœur excentré	≤ 10% du Ø	Admis					
Arbres secs, piqûre, pourritures, entre-écorce	Exclus	Exclus	Exclus	Admis après purge ou réfaction selon les cas			

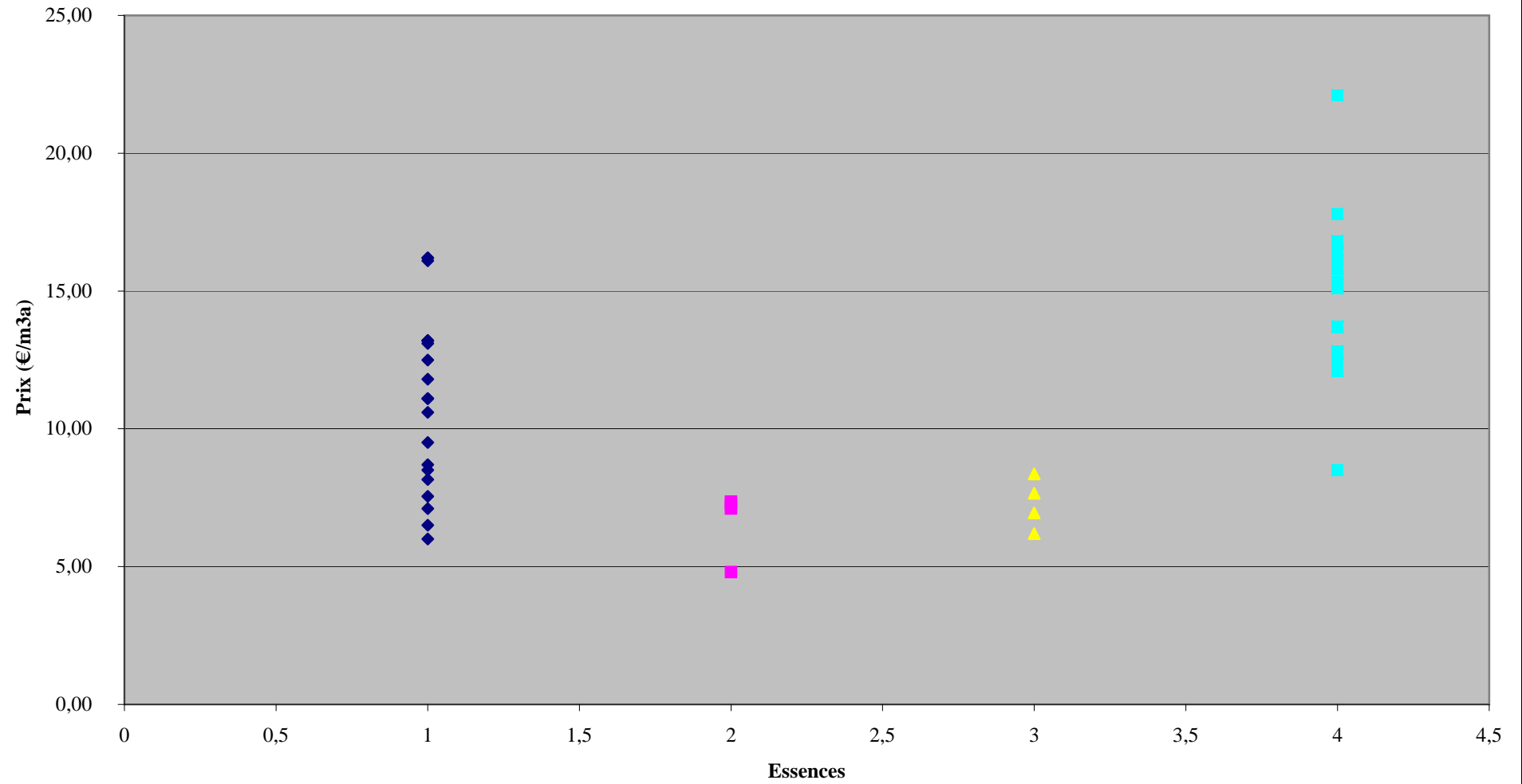
BTL : Bois toutes longueurs
R1 : Chênes bruns

Prix Chêne en 2014 (ONF)



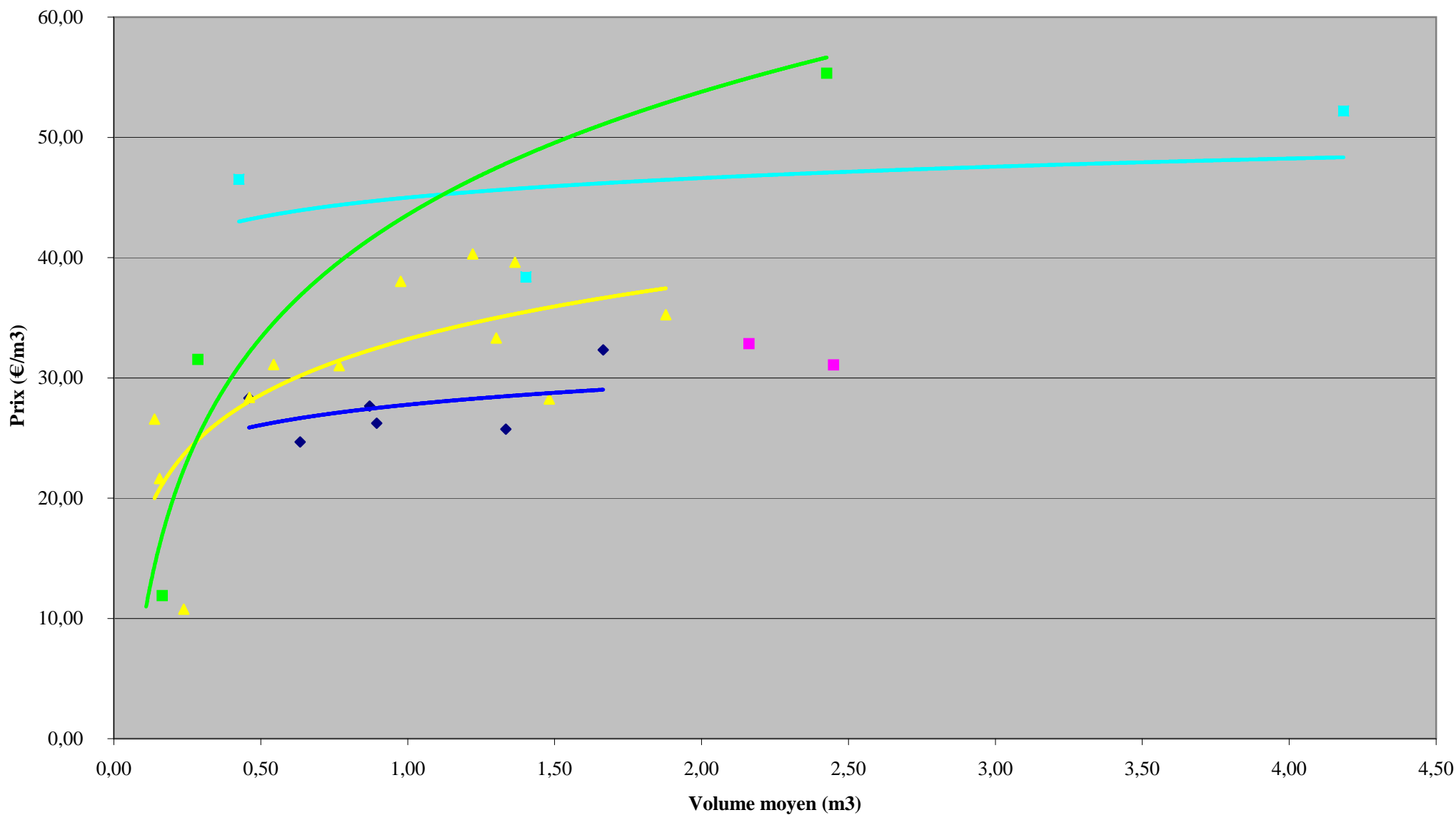
◆ Bois sur pied ■ Bois bdr QA ▲ Bois bdr QB ■ Bois bdr QC ● Bois bdr QD ● Divers / BTL / R1 — Linéaire (Bois sur pied)

Bois d'industrie 2014 (ONF)



◆ 1 - Feuillurs durs (Chêne, Charme, Hêtre) ■ 2 - Feuillus tendre (Bouleau, Trembre) ▲ 3 - Feuillus divers ■ 4 - Pins (Maritime, Sylvestre Laricio)

Prix des Résineux sur Pied 2014 (ONF)



◆ Pin Maritime
 ▲ Pin Sylvestre
 ■ Douglas
 ■ Pin Laricio
 ■ Sapin
— Logarithmique (Pin Maritime)
 — Logarithmique (Pin Sylvestre)
 — Logarithmique (Douglas)
 — Logarithmique (Pin Laricio)

NB : 3 lots de douglas mis en vente bord de route ne figurent pas sur ce graphique.