

## 25. Extension 100% bois



### REHABILITER UN LOGEMENT

#### Extension à Vendôme.

De l'intérieur à l'extérieur, le matériau bois est travaillé artisanalement. L'intérieur du bâtiment a été remanié. L'extension donne sur la salle de bain, le séjour et la terrasse extérieure. Bâtiment du XIX<sup>ème</sup> avec un intérêt patrimonial, le projet a repris l'existant en les réinterprétant de manière contemporaine.

Le mur existant est visible de l'intérieur de la chambre, contrastant avec les parements bois.

Approche bioclimatique avec ouvertures au Sud, isolation performante du plancher bas et de la toiture.

Bois local exclusivement français et cuve de récupération d'eau dans le vide sanitaire.

**Structure** - panneau ossature bois en douglas, poteau poutre et caisson de toiture.

**Isolation des murs** - ITE panneau en fibre de bois 35mm + ITI ouate de cellulose 220mm.

**Revêtement extérieur** - lame bois massif en douglas.

**ANNÉE LIVRAISON** 2017

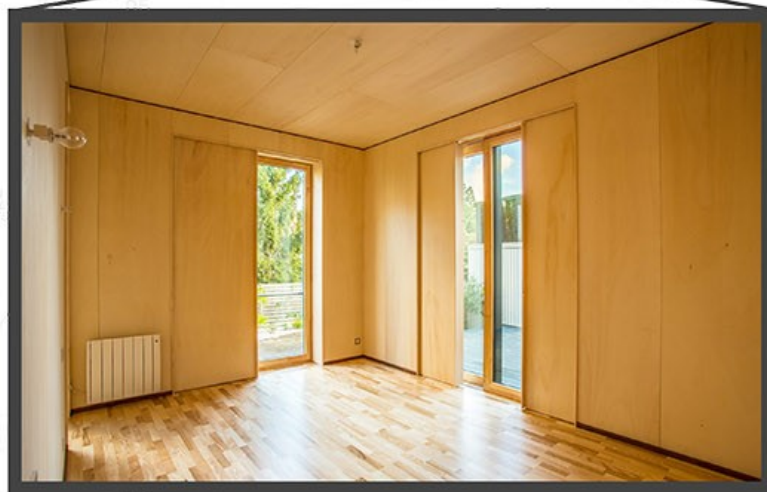
**SURFACE** 23 m<sup>2</sup>

**COÛT TOTAL** 77 000 € HT

**MAÎTRE D'OEUVRE** IVANA RHO (28)

**ENTREPRISE BOIS** ARBORESCENS (37)

ITI : Isolation Thermique par l'Intérieur - ITE : Isolation Thermique par l'Extérieur



© RHO Ivana